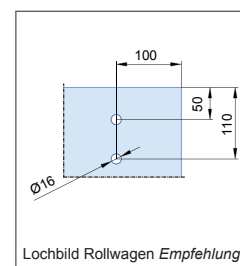
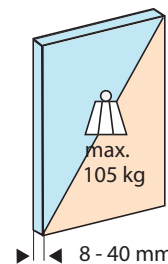




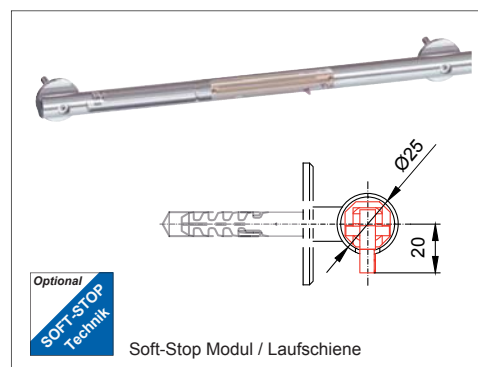
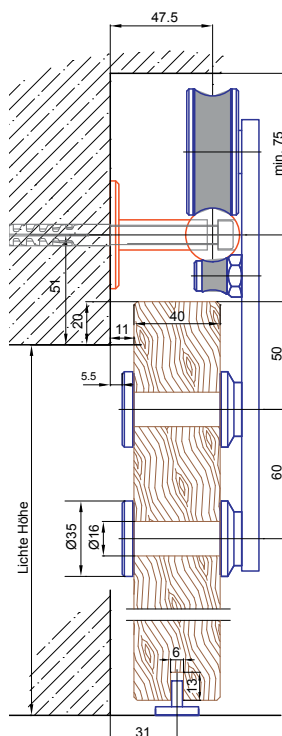
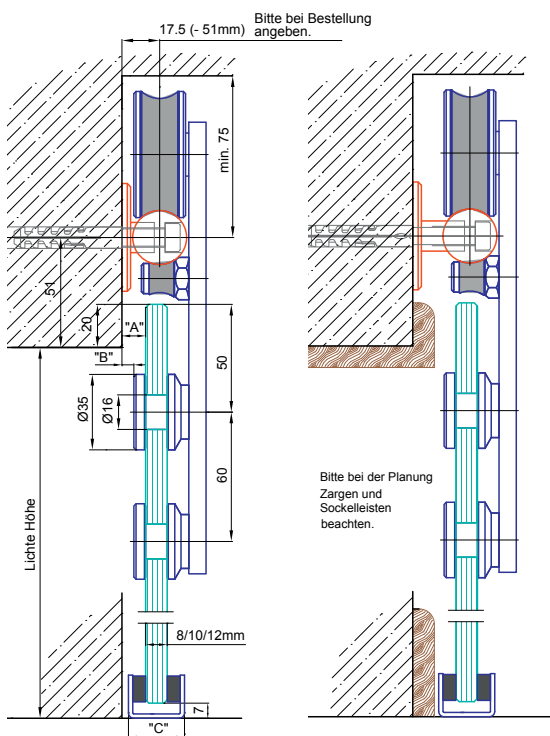
Frei sichtbarer Schiebetürbeschlag, Beschlagkomponenten aus massiv Edelstahl fein matt geschliffen, für Glas- und Holztüren. Aushebe- sicherung mit Excenterverstellung. Höhenein- stellung durch Langloch. Rollendurchmesser 59 mm, für Türstärken von 8-40 mm, bis 105 kg Türgewicht.

WEBCODE: WFAP



Einbaubeispiele:

Maß	Glas 8 mm	Glas 10 mm	Glas 12 mm
A	13 mm	11 mm	9 mm
B	7,5 mm	5,5 mm	3,5 mm
C	24 mm	26 mm	28 mm



MIDWAY

Beschlagkomponenten, Edelstahl fein matt, Türblattgewicht bis 105 kg	ME	Bestell-Nr.
	Laufschiene D = 25 mm, Vollmaterial, für Wandbefestigung (bei Längen über 3,50 m wird eine Teilung empfohlen)	auf Maß / m 1357.31.00
	Steckverbindung für zwei- oder mehrteilige Laufschielen	Stück 1357.32.10
	Wandbefestigung inkl. Scheibe D = 50 mm	Stück 1357.31.30
	Rollwagen Midway, 226 x 30 mm, Laufrolle D = 58,5 mm	Stück 1357.40.01
	Stopper Midway Rs/Ls	Stück 1357.40.03
	Bodenführung für Glas 8 mm	Stück 1357.30.05
	Bodenführung für Glas 10 mm	Stück 1357.30.06
	Bodenführung für Glas 12 mm	Stück 1357.30.07
	Bodenführung für Holztüren	Stück 1357.30.08
	3er Set Ausgleichsscheiben 1/2/3 mm, D = 50 mm, (optional)	Set 1357.31.36
	Optional: Soft-Stop Technik, Set mit 2 Dämpfersystemen, Module in der Laufschiene montiert	Set 1420.05.55

Komplett-Set A (ohne Soft-Stop) bestehend aus:

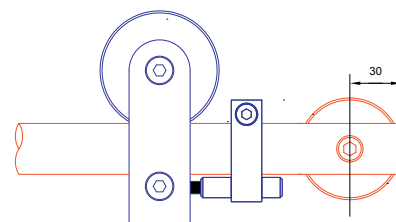
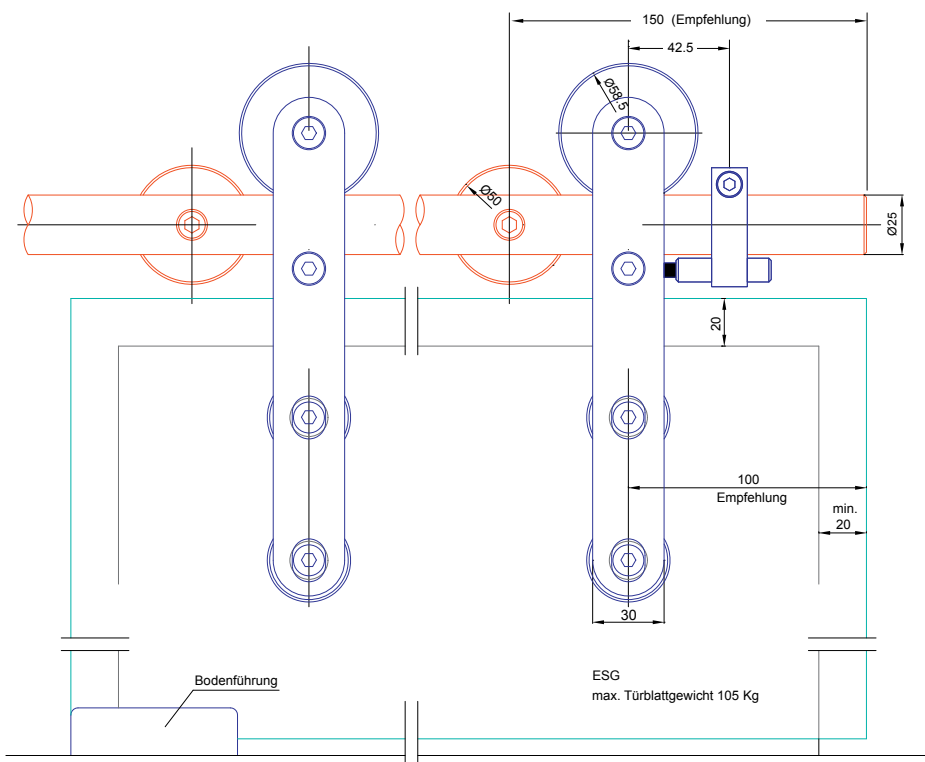
1 Laufschiene 1880 mm, 3 Wandbefestigungen, 2 Rollwagen, 2 Stopper, 1 Bodenführung	Set	1420.10.34
---	-----	------------

Komplett-Set B (mit Soft-Stop) bestehend aus:

1 Laufschiene 1880 mm, 3 Wandbefestigungen, 2 Rollwagen, 2 Stopper, 1 Bodenführung, 2 Dämpfersysteme inkl. Modulmontage Laufschiene	Set	1420.10.36
---	-----	------------

Weiteres Zubehör wie Deckenhalter, andere Befestigungsarten, Türblattstopper u.s.w. siehe Zubehör. Griffpaar Modell Klassik siehe Türgriffe.
Andere mögliche Oberflächen auf Anfrage lieferbar: Edelstahl poliert, Edelstahl PVD beschichtet.

Beispiel Midway, ohne Soft-Stop Technik



Beispiel mit Soft-Stop Technik

Bestell-Angaben:

1. Lichte Türöffnung
2. Schienenlänge
3. Wandabstand, (siehe Schnittzeichnung) abhängig von der Türstärke und evtl. vorhandenen Zargenprofilen
4. Anzahl Wandbefestigungen

Empfohlene Anzahl Wandbefestigungen bei symmetrischen Befestigungsabständen:

Schienenlänge	Türhöhe bis 2300 mm	Türhöhe über 2300 mm
bis 1900 mm	3	4
bis 2400 mm	4	5
bis 3100 mm	5	6
bis 3800 mm	6	7
bis 4500 mm	7	8
bis 5200 mm	8	9

Angaben für Standardtüren, bei abweichenden Anwendungen bitte anfragen.