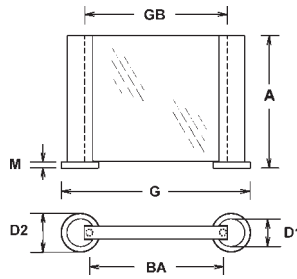
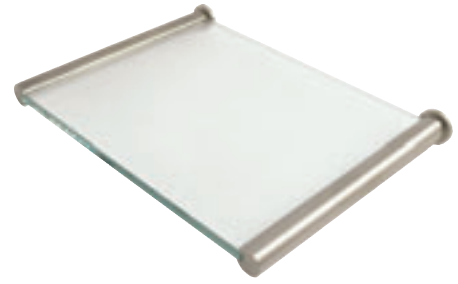


POCKET

Design - Glasregal

Werkstoff: Glas, Metall
 Befestigung: Paneel- oder Wandbefestigung
 Glasstärke: 8 mm
 Träger: Metall, Edelstahlfinish velours
 Tragkraft: ca. 10 kg



Inhalt Regal-Set

2 St. Glasplattenträger Ls./ Rs.
 1 St. Glasplatte
 1 St. Befestigungsset
 1 St. Montageanleitung

Regal-Set	G	BA	A	GB	D 1	D 2	M	Paneel-	Wand-
								befestigung	befestigung
								Bestell-Nr.	Bestell-Nr.
GL 300	278 mm	238 mm	204 mm	240 mm	20 mm	28 mm	4 mm	228.60.10	228.60.40
GL 600	578 mm	538 mm	204 mm	540 mm	20 mm	28 mm	4 mm	228.60.15	228.60.50
GL 900	878 mm	838 mm	204 mm	840 mm	20 mm	28 mm	4 mm	228.60.20	228.60.60

PININFARINA

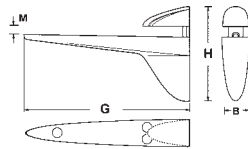
Design - Regalbodenträger

Werkstoff: Messing
 Befestigung: Schraube DIN 96 / 4,5 mm
 Regalbodentiefe: maximal 350 mm
 Tragkraft: ca. 40 kg pro Paar



Größe	B	H	M
170 mm	28 mm	90 mm + M	5 - 30 mm

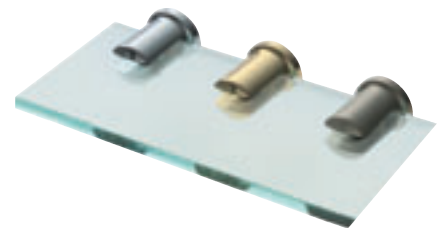
Oberfläche	Bestell-Nr.
Messing poliert	821.01.03
Messing vergoldet	821.01.14
Nickel velours	821.01.06
Chrom poliert	821.01.07



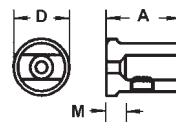
GT 100

Design - Glasplattenhalter

Werkstoff: Messing
 Befestigung: Schraube DIN 97 3,0 mm, frontseitig
 Klemmschraube: Kunststoff, schwarz
 Glasfachtiefe: maximal 100 mm



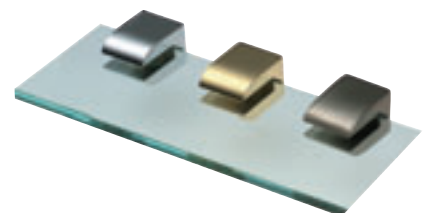
Glasstärke	D	A	M	Messing	Nickel	Chrom
				poliert	velours	poliert
Bestell-Nr.	Bestell-Nr.	Bestell-Nr.	Bestell-Nr.	Bestell-Nr.	Bestell-Nr.	Bestell-Nr.
6 mm	20 mm	27 mm	7 mm	51.06.03	51.06.06	51.06.07
8 mm	20 mm	27 mm	7 mm	51.08.03	51.08.06	51.08.07
10 mm	20 mm	27 mm	7 mm	51.10.03	51.10.06	51.10.07



GT 150

Design - Glasplattenhalter

Werkstoff: Messing
 Befestigung: Schraube DIN 97 3,0 mm, frontseitig
 Klemmschraube: Kunststoff, schwarz
 Glasfachtiefe: maximal 150 mm



Glasstärke	D	A	M	Messing	Nickel	Chrom
				poliert	velours	poliert
Bestell-Nr.	Bestell-Nr.	Bestell-Nr.	Bestell-Nr.	Bestell-Nr.	Bestell-Nr.	Bestell-Nr.
6 mm	20 mm	26 mm	7 mm	49.06.03	49.06.06	49.06.07
8 mm	20 mm	26 mm	7 mm	49.08.03	49.08.06	49.08.07
10 mm	20 mm	26 mm	7 mm	49.10.03	49.10.06	49.10.07

