

RELING RHA 7

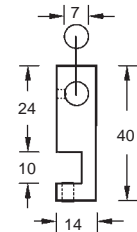
Werkstoff: Edelstahl, Kunststoff
 Relingsystem für Utensilienablagen,
 Stangendurchmesser 7 mm.
 Halter (G) mit Kunststoff-Klemmschraube
 für Glasstärken von 6 - 10 mm.
 Halter (H) für Holz zum Einbohren.

WEBCODE: FJEA

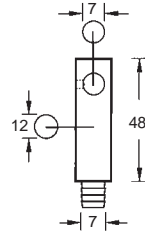


Edelstahl
seidenmatt

Edelstahl
poliert



Relinghalter G für Glas
Durchmesser 14 mm



Relinghalter H für Holz
Durchmesser 12 mm

Arretierung der Relingstange mit Klemmschraube im Sockel.

Relinghalter

Bestell-Nr. Bestell-Nr.



für Glas

59.63.10

59.63.12

für Holz

59.63.20

59.63.22

G

H

Relingstange

Länge

Bestell-Nr.

Bestell-Nr.



500 mm

59.63.01

59.63.06

800 mm

59.63.02

59.63.07

1200 mm

59.63.03

59.63.08

Relingbogen 90°

Größe

Bestell-Nr.

Bestell-Nr.



50 / 50 mm

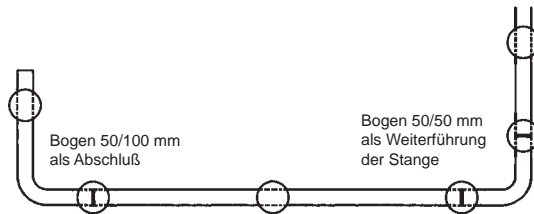
59.63.40

59.63.50

50 / 100 mm

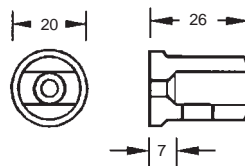
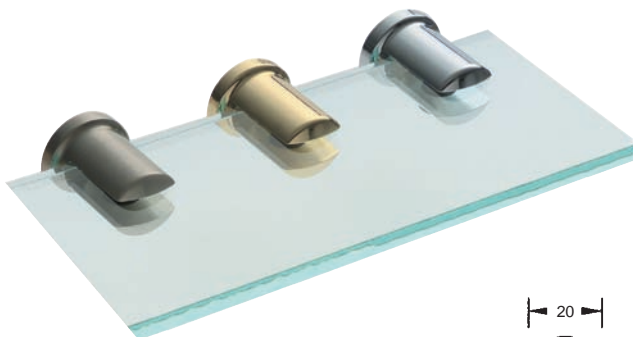
59.63.45

59.63.55



Anwendungsbeispiel

Relingstange / Relingbogen andere Größen auf Wunsch möglich.



GT 100 Design - Glasplattenhalter

Werkstoff: Messing
 Befestigung: Wandmontage, Schraube
 und Dübel inkl.

Klemmschraube: Metall

Glasfachtiefe: max. 100 mm

WEBCODE: XKCU



Messing
poliert



Nickel
velours



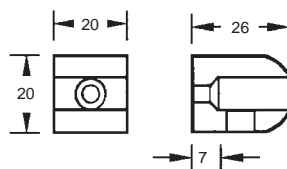
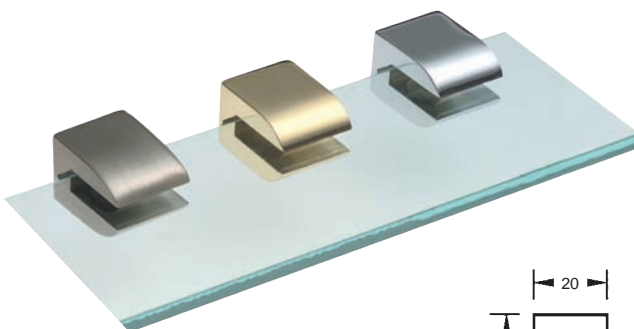
Chrom
poliert

Glasstärke Bestell-Nr. Bestell-Nr. Bestell-Nr.

6 mm 51.06.03 51.06.06 51.06.07

8 mm 51.08.03 51.08.06 51.08.07

10 mm 51.10.03 51.10.06 51.10.07



GT 150 Design - Glasplattenhalter

Werkstoff: Messing
 Befestigung: Wandmontage, Schraube
 und Dübel inkl.

Klemmschraube: Metall

Glasfachtiefe: max. 150 mm

WEBCODE: FTCB



Messing
poliert



Nickel
velours



Chrom
poliert

Glasstärke Bestell-Nr. Bestell-Nr. Bestell-Nr.

6 mm 49.06.03 49.06.06 49.06.07

8 mm 49.08.03 49.08.06 49.08.07

10 mm 49.10.03 49.10.06 49.10.07