

MONTAGE-SET GLAS

Werkstoff: Edelstahl, Kunststoff

Glasbefestigungs-Set für Garderobenhaken, Möbelknöpfe u.a. bestehend aus 1 Scheibe mit Gewindeansatz Edelstahl, 2 Glasschutzscheiben aus Kunststoff, 1 Gewindestift.

WEBCODE: YJSM

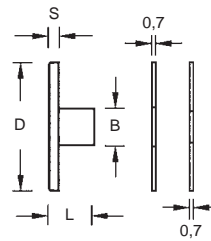


Anwendungsbeispiel Garderobenhaken mit Montage-Set Bestell-Nr. 857.12.13



Edelstahl
seidenmatt

D	Gewinde	B	L	S	Glasstärke	Bestell-Nr.
18 mm	M 4	5,5 mm	7,0 mm	1 mm	6 bis 8 mm	857.12.10
18 mm	M 6	7,5 mm	8,5 mm	1 mm	6 bis 10 mm	857.12.11
22 mm	M 6	7,5 mm	9,5 mm	2 mm	6 bis 10 mm	857.12.12
30 mm	M 6	7,5 mm	9,5 mm	2 mm	6 bis 10 mm	857.12.13
30 mm	M 8	9,5 mm	9,5 mm	2 mm	6 bis 10 mm	857.12.14



MONTAGESOCKEL - PB

Werkstoff: Edelstahl, Messing

Montagesockel für die paarweise Befestigung von Möbelgriffen mit Gewinde M 4.

Für Sockeldurchmesser 8,10 und 12 mm.

WEBCODE: QLVH

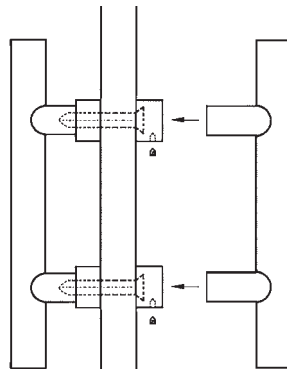


Edelstahl
seidenmatt



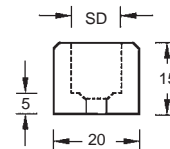
Messing
poliert

Socket (SD)	Bestell-Nr.	Bestell-Nr.
8 mm	60.90.12	60.91.23
10 mm	60.90.14	60.91.25
12 mm	60.90.16	60.91.27



Griff 1 mit den Montagesockeln am Türblatt befestigen.

Griff 2 in die Montagesockel stecken und mit den Inbusschrauben fixieren.



MONTAGESOCKEL - S10

Werkstoff: Edelstahl

Montagesockel für die frontseitige Befestigung von Möbelgriffen und Relingstangen.

Passend für Stangendurchmesser 10 mm.

Befestigung Gewindeschraube M 6.

WEBCODE: ZXWD



Edelstahl
seidenmatt



Edelstahl
poliert

Bestell-Nr.	Bestell-Nr.
58.43.00	58.43.50

